

# Rapport RSE 2022

*m.b.a*  
MUTUELLE



# SOMMAIRE

**03**

QUI SOMMES-NOUS ?

**05**

GOUVERNANCE DÉMOCRATIQUE

**06**

UTILITÉ SOCIALE

**11**

EMPLOYEUR LOCAL

**13**

INVESTISSEMENTS RESPONSABLES

**16**

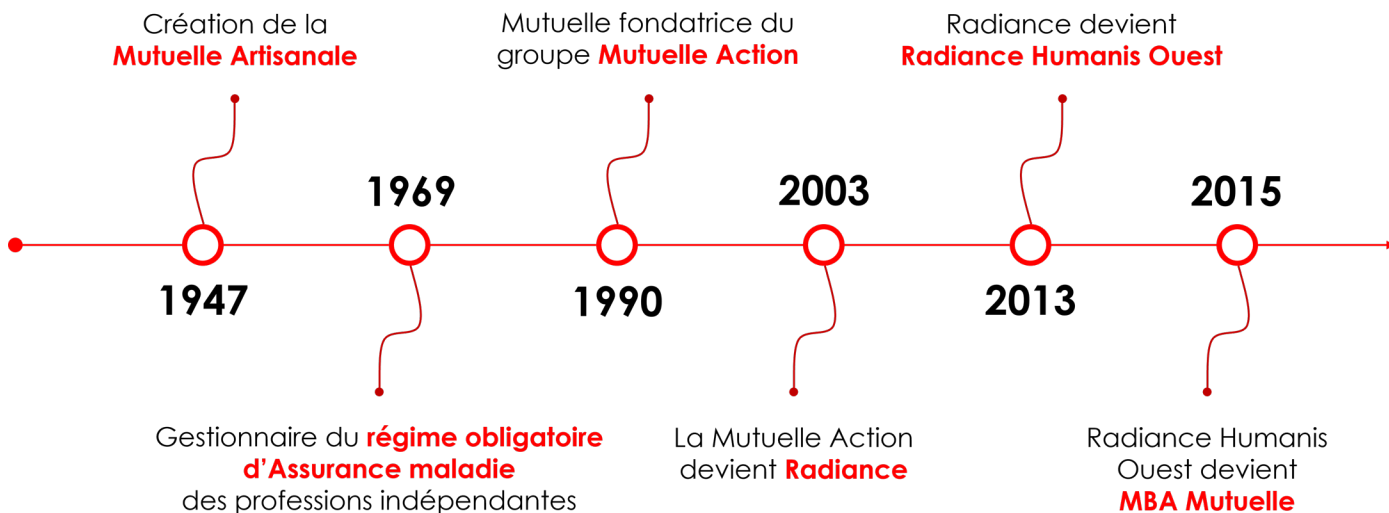
ACTEUR DE PROXIMITÉ



# Qui sommes-nous ?

Née en 1947 par la décision d'artisans et de commerçants, MBA Mutuelle est le fruit des fusions des mutuelles de Rennes (SMPIV), de Vannes (CPSM), d'Angoulême (UMTNS), de Nantes (MALA) et d'Alençon (CMPI). Avant de forger sa nouvelle marque MBA Mutuelle en 2016, l'entité a connu d'autres noms : Mutuelle Action, Radiance...

## 75 ans à vos côtés



En 2022, MBA Mutuelle fête les 75 ans de sa création, mais ses racines sont encore plus profondes. En effet, la mutuelle est héritière des confréries de secours mutuel du XIXème siècle. Son entité la plus ancienne, LA RUCHE, est née en 1863 en Loire Atlantique. Cette mutuelle de Remouillé a rejoint la mutuelle Radiance de Nantes qui, ensuite, a fusionné avec MBA Mutuelle. Autre exemple avec la MAS de la Rochelle fondée en 1929 qui a fusionné avec l'UMTNS en 2010.

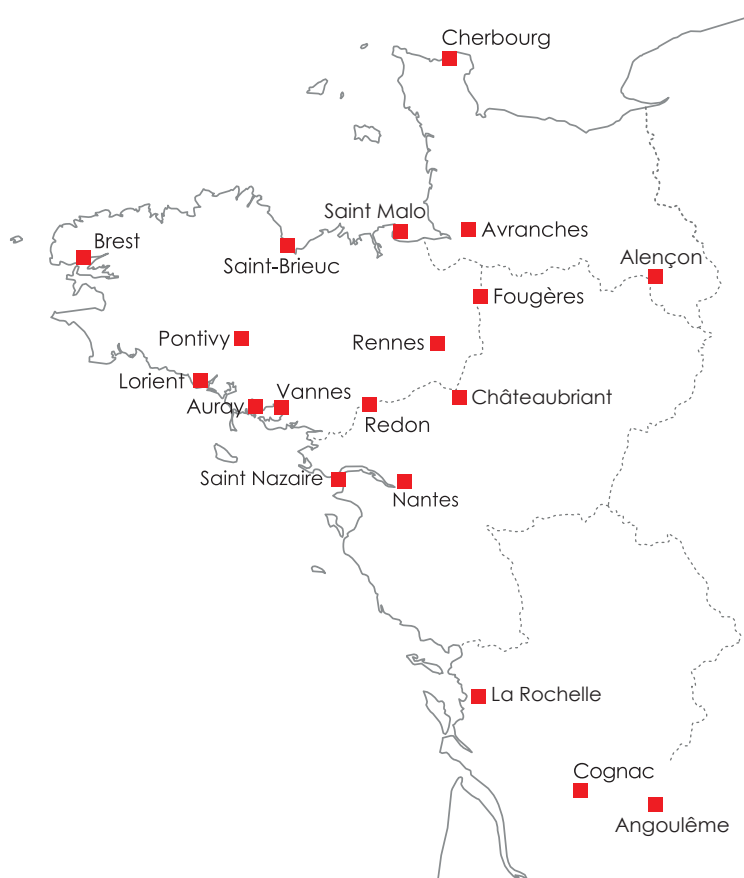
Si le nom a changé au fil des années, les valeurs mutualistes de solidarité et de proximité sont restées intactes.

MBA Mutuelle a toujours eu à cœur de ne pas délocaliser son activité et de contribuer ainsi à la préservation de l'emploi et à la proximité avec ses adhérents.

Les 140 salariés se répartissent entre 19 agences (de Brest à Fougères, de Cherbourg à La Rochelle) et 3 centres de gestion (Rennes, Vannes et Angoulême). Plus de 2000 appels hebdomadaires sont reçus et gérés par le Centre d'appels basé à Rennes. À ce jour, MBA Mutuelle est la seule mutuelle à avoir son siège social à Rennes.

Ce dernier, sorti de terre au début de l'année 2020, a été construit et équipé par des artisans et entreprises bretons.

## Une mutuelle de territoire à vos côtés



**15** départements  
**4** régions  
+ proche de vous !



## Gouvernance démocratique

L'Assemblée Générale (AG) est l'organe suprême de prise des décisions. Elle se réunit tous les ans. L'AG est composée de **39 délégués, élus par les adhérents pour un mandat de 6 ans**. Chaque délégué représente 1 500 chefs de famille. L'assemblée élit les administrateurs, renouvelés par tiers sortant tous les 2 ans. En 2021, le Conseil d'Administration (CA) a été composé de **17 administrateurs** (10 minimum selon les Statuts).

La part des femmes au CA entre deux élections (2013 et 2019) a progressé de **26.31% à 41.17 %**. La part des actifs/retraités sur la même période passe de 40% à 47%. Il est important de rappeler que le mandat mutualiste est basé sur le bénévolat. Il est évident que les actifs y consacrent du temps en sus de leurs obligations professionnelles et autres. Les systèmes visio permettent de faciliter leur participation et de diminuer le temps de déplacement.

La moyenne d'âge des administrateurs est de 63 ans en 2022. Elle était de 65 ans en 2019. La parité, ainsi que le respect de la limite d'âge des élus sont suivis par le Secrétariat Général. Ce dernier s'occupe également des formations des élus conformément aux exigences réglementaires. Ces formations se déclinent en 5 thématiques principales :

Marchés des  
Assurances et  
Marchés Financiers

Stratégie entreprise  
et modèle  
économique

Système  
de Gouvernance

Analyse Financière  
et Actuarielle

Exigences  
législatives  
et réglementaires

En 2021, l'intégralité des formations des élus a représenté plus de 24 jours/homme (+50% par rapport à l'année 2020 marquée par le confinement).

Le maillage territorial est assuré par les sections locales. Elles sont 5, et reflètent nos 75 années d'histoire :

1. La section Normandie
2. La section des Pays de Loire
3. La section des Charentes (département 16 et 17)
4. La section Bretagne Sud regroupe les adhérents du Morbihan et du Finistère
5. La section Bretagne Nord quant à elle, en plus des adhérents de l'Ille et Vilaine et des Côtes d'Armor, rassemble également tous les adhérents des autres départements.





## Utilité sociale

Le label de « l'entreprise à mission » a fait récemment son entrée dans la communication des entreprises. Cette démarche de certification demande un investissement important en temps et en argent. La seule ressource d'une mutuelle ce sont les cotisations de ses adhérents. MBA Mutuelle a fait le choix de ne pas « dépenser » dans ce process mais de rester fidèle à sa mission définie en 1947 par les fondateurs de la mutuelle : favoriser l'accès aux soins de tous.

MBA Mutuelle n'est pas une société d'assurance. À but non lucratif, ses éventuels excédents ne rémunèrent pas d'actionnaires. Ils sont réinvestis dans de meilleurs remboursements des soins pour nos adhérents, dans la prise en charge de nouveaux traitements et dans l'action sociale envers les plus fragiles.

En 2022, après quatre exercices de gèle des cotisations, MBA Mutuelle a procédé au rééquilibrage des comptes, avec une augmentation des cotisations de seulement 1%, hors pas d'âge.

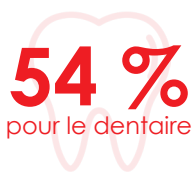
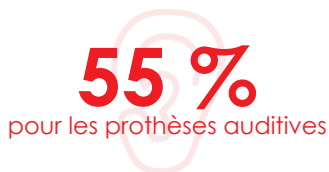
En réponse à l'épidémie de COVID-19, les élus de la mutuelle ont décidé la création d'un Fonds de solidarité de 500 000€ (soit 1% de son chiffre d'affaires) pour soutenir les entrepreneurs les plus touchés par l'arrêt de leur activité.

Enfin, une aide complémentaire aux aidants actifs et la prime pour l'achat de la licence sportive des moins de 25 ans complètent les mesures en faveur du bien-être et de la solidarité.

Plusieurs organismes assureurs et mutualistes se sont désengagés du dispositif de complémentaire santé solidaire (CSS). MBA Mutuelle est restée fidèle à sa mission de solidarité : **plus de 5 000 contrats CSS** sont gérées par la mutuelle et contribue ainsi à la qualité de vie dans nos territoires.

**MBA Mutuelle  
n'est pas une  
société  
d'assurance. À  
but non lucratif,  
ses éventuels  
excédents ne  
rémunèrent pas  
d'actionnaires.**

Les garanties responsables avec les soins dentaires, optiques et auditifs sans reste à charge est une autre grande avancée sociétale à laquelle MBA Mutuelle contribue activement. Grâce à l'accompagnement personnalisé de ses adhérents, chez MBA Mutuelle, ce dispositif est utilisé à :



Par ailleurs, pour accompagner les étudiants dans leurs remboursements des soins, des formules spécialement adaptées à leurs besoins ont été élaborées, avec notamment un forfait Taxi- retours Tranquille, la contraception ou Téléconsultations gratuites.

Avant d'engager les dépenses, les adhérents MBA Mutuelle peuvent analyser leurs devis ou géolocaliser des professionnels de santé les plus proches de leur domicile.

Pour tous ses adhérents, et surtout ceux qui sont touchés par la désertification médicale, la mutuelle a inclus dans ses garanties les téléconsultations gratuites, même avec les spécialistes hors parcours coordonné. À la sortie de l'hospitalisation, les adhérents de MBA mutuelle ont droit à une aide à domicile réalisée par des structures locales. Ces aides représentent plus de 8 600 heures d'interventions sur 2021 avec la moyenne de 6 heures/bénéficiaire.

La construction des garanties tient compte des évolutions des enjeux sociétaux et du changement climatique. Le remboursement de l'homéopathie ainsi que différentes médecines alternatives non remboursées par l'Assurance Maladie (comme l'ostéopathie, l'acupuncture ou l'hypnose notamment dans le sevrage tabagique) continue à augmenter en 2021.

## Notre objectif est le prix juste pour tous les adhérents

Dans un article du TELEGRAMME, Stéphane LEBRET, Directeur Général de MBA Mutuelle a précisé :

« Certains nouveaux adhérents, habitués aux offres promotionnelles des assureurs, nous demandent pourquoi MBA Mutuelle ne propose pas de mois gratuits. Il faut comprendre que la gratuité est toujours « payée » par quelqu'un.

En l'occurrence, chez MBA Mutuelle, ce serait à nos anciens adhérents de payer les mois gratuits des nouveaux. Nous ne trouvons pas cela juste.

Ce qui est juste pour nous c'est de fixer les cotisations les plus justes possibles pour tous, pour garantir l'accès aux soins utiles pour tous nos adhérents.

De l'autre côté, aucun adhérent MBA Mutuelle n'aura de malus en cas d'hospitalisation, d'anesthésie ou encore de séjour prolongé en maternité !

Autrement dit, votre cotisation n'évoluera pas en fonction de votre état de santé car la solidarité est organisée au sein de la mutuelle. »

Un article expliquant le calcul des cotisations a été publié dans la revue « LE MUTUALISTE » de septembre 2021. En toute transparence, la mutuelle explique la gestion des équilibres Prestations/cotisations.

**Ce qui est juste pour nous c'est de fixer les cotisations les plus justes possibles pour tous, pour garantir l'accès aux soins utiles pour tous nos adhérents.**



## La satisfaction de l'adhérent est la raison d'être de chaque salarié

36 000. Il s'agit du nombre d'enquêtes adressées en 2021 à nos adhérents, soit plus d'un chef de famille sur 2 sollicités.

Année	2021	2020	2019
Enquêtes envoyées	36 000	28 742	22 639
Taux de retour	16 %	15 %	16 %

Si le Net Promoter Score (NPS) du marché de l'assurance se situe à 18 (données du marché), celui de MBA Mutuelle est de **36.53**.

La mutuelle s'engage à rappeler tout adhérent qui aurait exprimé un mécontentement et/ou demande de renseignements sous 5 jours.

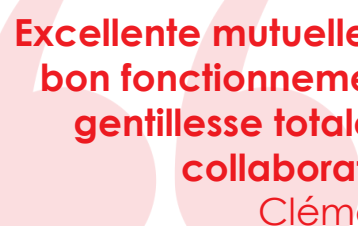
**Plus de 1 600 rappels** ont été gérés en 2021 (contre 1 233 en 2020) dans ce cadre des enquêtes de satisfaction.

**228 avis GOOGLE** ont été publiés par nos adhérents en 2021, dont seulement 1 inférieur à 4 sur l'échelle de 1 à 5.

**Le taux de décroché en 2021** quant à lui s'est maintenu à 92.77% et ce, sans compter les call back (rappel des adhérents qui n'ont pas pu nous joindre) qui font passer le taux de réponse à plus de 98%.

**Les délais des remboursements** se sont améliorés en 2021 d'une journée, en passant de 3,42 à 2,48.

Chaque adhérent peut estimer le montant pris en charge par la mutuelle grâce au simulateur de remboursements personnalisé.



**Excellente mutuelle, très bon fonctionnement et gentillesse totale des collaborateurs.**  
Clément L.

**Depuis 42 ans chez MBA Mutuelle et toujours très bien !**  
Patrick M.

**5 étoiles, sans hésitation !  
Excellente conseillère, accueillante, disponible, professionnelle, dévouée, réactive, compétente...  
Un grand merci !**  
Ghislaine P.



## Action Sociale

L'Action sociale de la mutuelle est gérée par les élus dans le respect du budget validé par l'Assemblée Générale. En 2021, la commission d'action sociale a accordé 254 aides pour un montant global de 51 240 € (+ 6% par rapport à 2020). La Charte de la commission a été revue en 2021 pour y intégrer la réforme 100% santé. Ainsi, des aides supplémentaires ont pu être proposées (participation aux frais de fécondation in vitro dans un des pays de UE, par exemple).

Cette démarche responsabilise les adhérents et leurs représentants dans la défense de l'intérêt collectif et de qualité des soins dans leur ensemble.

Ce qui explique, en partie, la baisse des demandes dans les domaines auditif et optique (-50% du nombre des aides pour ces deux typologies). Dans le domaine dentaire, le nombre d'aides a diminué de 33% et leur montant global de -16% par rapport à N-1.

Les aides ont doublé dans le domaine des prothèses mammaires et capillaires, résultat de la meilleure information des adhérents.

## Le maintien à domicile des personnes âgées

Le maintien à domicile des personnes âgées est un autre enjeu de la société moderne auquel MBA Mutuelle contribue activement.

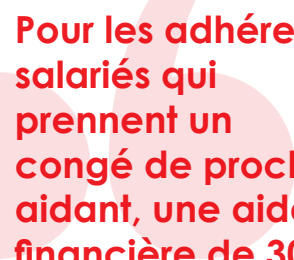
L'offre de Téléassistance fait partie de nos services. Les aides de l'action sociale pour les frais d'installation et d'abonnement de la téléassistance ont progressé de 16% en 2021.

## MBA Mutuelle soutient les aidants familiaux

Un Français sur quatre aide un proche en perte d'autonomie. Face à ce constat, la mutuelle s'engage pour les accompagner au quotidien.

MBA Mutuelle se mobilise pour tous ceux qui accompagnent un membre de la famille, un ami, un voisin âgé, handicapé ou malade.

- Elle propose par exemple, pour les adhérents salariés qui prennent un congé de proche aidant, une aide financière de 300 euros, versée par l'Action sociale de la mutuelle, sur la présentation de l'attestation de l'employeur.



**Pour les adhérents salariés qui prennent un congé de proche aidant, une aide financière de 300€ vous est versée par l'Action sociale de la mutuelle, sur présentation de l'attestation de l'employeur.**

## Actions de prévention santé

Les mutualistes n'ont jamais voulu être des payeurs aveugles. Les élus et salariés de MBA Mutuelle sont convaincus que l'adhérent est acteur de sa santé. Pour l'informer et rendre autonome, MBA Mutuelle investit dans les actions de prévention.

Quelques exemples montrent la palette large des actions menées en 2021 au plus près de chaque territoire et ce malgré l'arrêt des activités pendant les restrictions sanitaires (d'ailleurs, leur rythme s'est accéléré depuis le début 2022) :

- Webinair Santé auditive animé par les spécialistes de Surdicom
- Ateliers Sophrologie pour les enfants à Lorient
- Atelier Kiné « Gestes et Postures » au sein de l'entreprise Hermione à Rochefort.
- Atelier Sophrologie pour les femmes des artisans de la CAPEB56.



## Encouragement de la pratique du sport

Pour renforcer notre politique de prévention santé et bien-être, nous avons intégré une garantie « Sport et santé » à nos contrats.

MBA Mutuelle participe aux frais d'inscription à une activité sportive à hauteur de 40 € (dans la limite des frais engagés), par an et par bénéficiaire sur la cotisation annuelle d'une activité sportive.

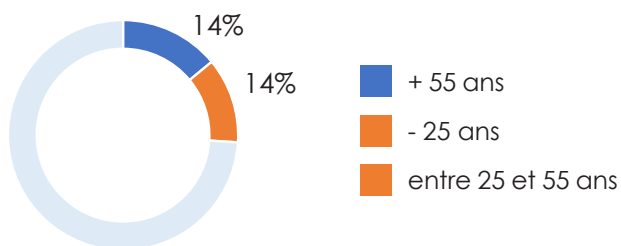
Pour les adhérents en ALD, MBA Mutuelle participe aux frais liés à l'activité physique adaptée (APA) à hauteur de 100€ par an et par bénéficiaire.



## Employeur local

Rejoindre MBA Mutuelle, c'est avant tout intégrer une entreprise dynamique, entrepreneuriale et agile dans ses prises de décision. Entreprise à taille humaine, où chacun compte pour la réussite de tous, commencer l'aventure avec MBA Mutuelle c'est avant tout participer à la réussite d'un projet collectif.

### Répartition des salariés



Moyenne d'âge : 42 ans

### Engagée dans l'égalité professionnelle femmes/hommes

MBA Mutuelle est engagée dans la parité entre les femmes et les hommes au sein de son entreprise. Au titre de l'année 2021, notre index ne peut être calculé car nos indicateurs calculables représentent moins de 75 points, (60 points sur un maximum de 60 pouvant être obtenus).

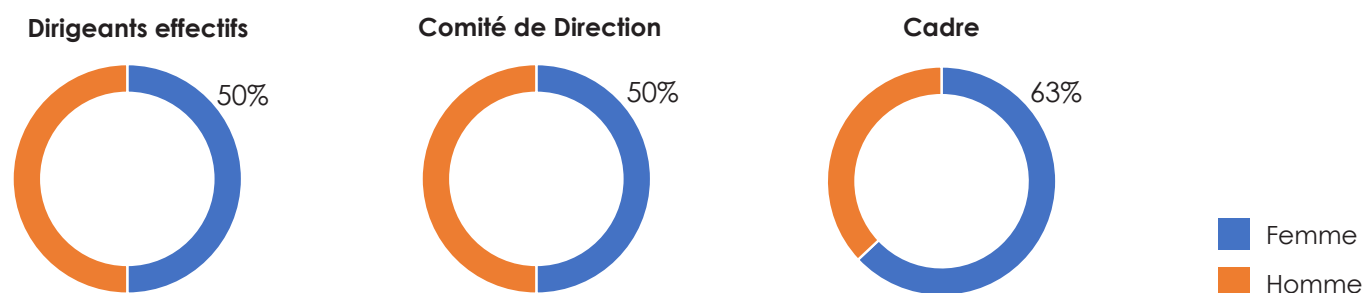
En effet, l'indicateur 1 « écart de rémunération entre les femmes et les hommes (en %) » n'est pas calculable car l'ensemble des groupes valables (c'est-à-dire comptant au moins 3 femmes et 3 hommes), représentant moins de 40% des effectifs.

Cet index sur 100 points se calcule à partir des indicateurs suivants :

- L'écart de rémunération femmes-hommes,
- L'écart de répartition des augmentations individuelles,
- L'écart de répartition des promotions (uniquement dans les entreprises de plus de 250 salariés),
- Le nombre de salariées augmentées à leur retour de congé de maternité,
- La parité parmi les 10 plus hautes rémunérations.

Un Accord collectif relatif à l'égalité professionnelle 2021-2023 a été signé le 31 décembre 2020 précisant les actions à mener et les modalités de suivi avec les membres du Comité Social et Economique.

## Part des femmes cadres



80% de nos collaborateurs sont des collaboratrices.

## Diversité et handicap

Une politique simple : nous recherchons des personnes compétentes et souhaitant s'épanouir au sein de nos équipes quelque soit leur origine, sexualité, handicap, etc.

## Télétravail

**Plus de 50% des collaborateurs peuvent bénéficier du télétravail.** Un nouvel accord encore plus ambitieux sur la thématique du travail hybride verra le jour en début d'année 2023.

## Baromètre d'opinion et QVT

Un baromètre d'opinion et qualité de vie au travail est réalisé tous les 2 ans depuis 2014. Les résultats font l'objet d'un plan d'action pour améliorer le quotidien de nos équipes.

En 2020, 73.2% de participation et nos collaborateurs donnent **une note de 7.85/10** à leur qualité de vie au travail chez MBA Mutuelle. Le baromètre 2022 est en cours.

## Formation, compétences et intégration

Au travers de MBA Académie, le Programme Compétence de MBA Mutuelle, les collaborateurs/trices sont accompagnés tout en long de leur carrière.

- Chaque collaborateur suit à son arrivée un **parcours d'intégration sur mesure** pour lui permettre de s'imprégner de la culture d'entreprise MBA Mutuelle, de s'intégrer dans son site d'affectation, dans son équipe et sur son poste de travail.
- MBA Mutuelle consacre chaque année plus de **3% de sa masse salariale au développement des compétences** de ses collaborateurs/trice,
- Tous les collaborateurs concernés suivent les formations DDA, Risques Cyber, LCB-FT, environnement mutualiste... et bien d'autres encore pour maintenir et développer l'expertise de nos salariés.

## Notre politique d'accueil des jeunes

MBA Mutuelle a la volonté d'accueillir des jeunes au sein de ses équipes, aussi bien en alternance, en stage ou encore au travers des stages de 3ème au collègue.

Les alternants représenteront à la rentrée 2022 **11,56 % des collaborateurs**, dans tous les métiers de notre Mutuelle. Les témoignages des alternants MBA Mutuelle sont disponibles sur notre site internet [www.mbamutuelle.com](http://www.mbamutuelle.com).

**140**  
salariés

## Partage de valeur avec les salariés

Tous les salariés sont associés au projet de la performance de service rendu aux adhérents via un accord d'intéressement. Ce dernier valorise les critères tant quantitatifs que qualitatifs comme les délais de remboursement, le taux de décroché téléphonique, le traitement des réclamations etc. L'assiette de ce contrat d'intéressement est en fonction du résultat de la mutuelle avec un pourcentage qui tient compte d'une répartition tripartite : Mutuelle, Adhérents, Salariés.



## Investissement responsable

### Une démarche ISR affirmée dans les placements financiers

Le conseil d'Administration de MBA Mutuelle a réaffirmé en 2021, à travers sa politique de placements, que celle-ci devait être en cohérence avec ses valeurs. Les valeurs qui guident l'activité de MBA Mutuelle sont l'engagement, la simplicité et la responsabilité.

En qualité d'investisseur institutionnel, MBA Mutuelle se doit d'agir au mieux dans l'intérêt de ses adhérents, mais également dans l'intérêt général et des grands objectifs de société.

En particulier, MBA Mutuelle estime que les questions environnementales, sociales et de gouvernance d'entreprise (ESG) peuvent influencer sur la performance à long terme de ses placements, et participent au développement équilibré et soutenable de l'économie.

MBA Mutuelle a donc souhaité mettre en œuvre une démarche permanente, pragmatique et progressive qui s'inscrit dans la durée, et s'engage à agir pour elle-même et auprès de ses partenaires pour favoriser l'investissement responsable.

Ainsi, des indicateurs extra-financiers sont observés et pris en compte de manière régulière afin d'enrichir les analyses et les études financières opérées lors de la sélection des émetteurs et des actifs, et ce, en complément des critères d'évaluation économiques et financiers classiques.

Comme défini dans la politique financière de MBA Mutuelle, il s'agit notamment :

De considérer les critères dans le choix de ses partenaires, gérants et titres dans lesquels elle investit en matière d'Environnement, de pratiques Sociales et de Gouvernance (critères dits ESG).

De favoriser l'économie réelle dont l'économie sociale est partie prenante.

De privilégier des entreprises présentes sur le territoire géographique historique de la mutuelle, répondant aux enjeux du développement durable et à des thèmes sociaux, environnementaux ou des valeurs en cohérence avec les valeurs de la mutuelle.

## Les actions en matière de mesure de transition énergétique

MBA Mutuelle a d'ores et déjà pris plusieurs initiatives liées aux enjeux de développement durable et dans le domaine de la transition énergétique :



Réalisation de diagnostics de performance énergétique pour une partie des immeubles d'exploitation et de placements. Ces diagnostics ont permis de mesurer la qualité structurelle et d'usage des immeubles et de réaliser ou d'envisager, selon les sites, la mise en œuvre de travaux d'optimisation, dans le cadre des rénovations planifiées de ces actifs.

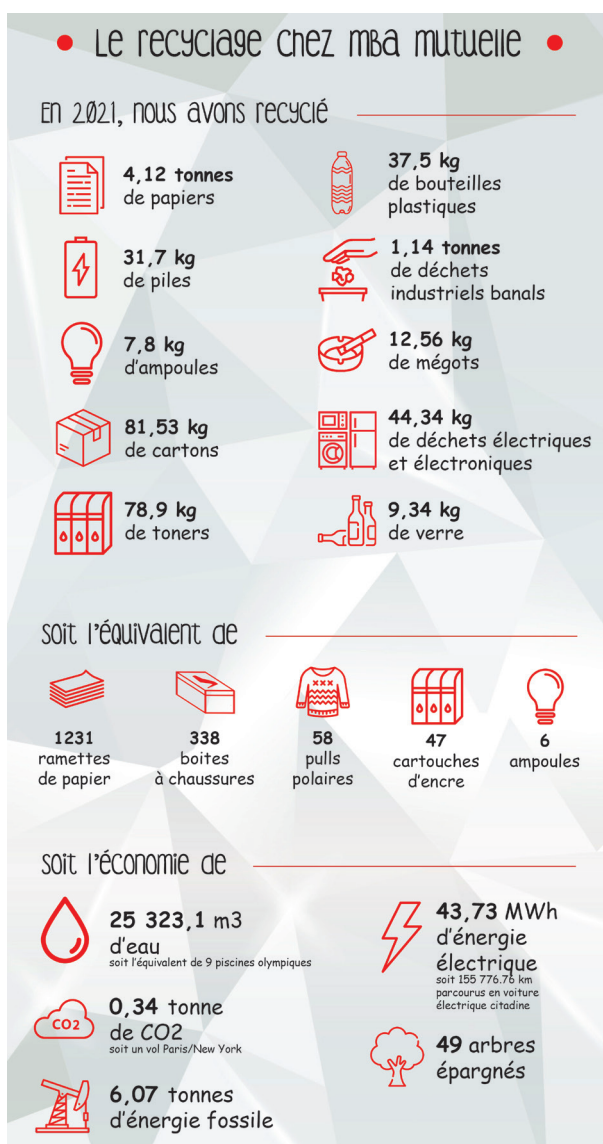


Mise en œuvre de nouvelles techniques de construction pour le nouveau siège de MBA Mutuelle, en privilégiant l'utilisation de matériaux beaucoup plus efficaces sur le plan énergétique, acoustique et en termes de confort d'usage pour les salariés.

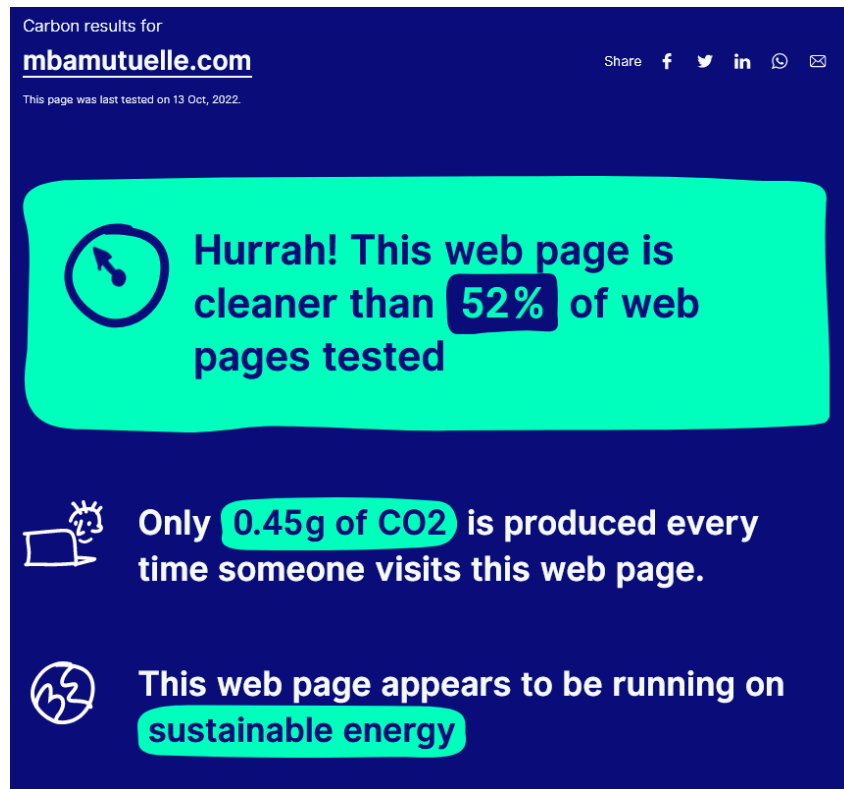


Concrétisation de l'engagement sociétal de la mutuelle à travers la diversification de ses placements de la mutuelle sous forme de dettes privées et/ou de prises de participations dans des sociétés locales de notre territoire, favorisant ainsi l'économie circulaire.

## Réduction de l'empreinte environnementale



## Un site internet écoresponsable



L'outil Website Carbon Calculator permet d'estimer l'empreinte carbone de n'importe quel site web afin de prendre conscience de l'impact écologique de chaque site. Concernant, le site internet [www.mbamutuelle.com](http://www.mbamutuelle.com), seulement **0,45g de CO2 est produit chaque fois que quelqu'un visite ce site**. Pour être écoresponsable, il faut être en dessous de 0,80g/vue.



## Acteur de proximité

### Acteur local : partenariats et empreinte sociétale

La responsabilité sociétale des acteurs économiques passe par des engagements forts sur des sujets de société comme le grand âge, les déserts médicaux ou le pouvoir d'achat.

Dans toutes ses actions auprès des parties prenantes, comme les adhérents, les associations, les créateurs d'entreprises ou encore les professionnels de la santé, MBA Mutuelle apporte sa contribution au bien-être sur nos territoires.

### L'établissement Aunis Saintonge Santé (A2S)

AUNIS SAINTONGE SANTÉ, basée à la même adresse que l'agence MBA Mutuelle de La Rochelle, est un service d'aide et d'accompagnement à domicile (S.A.A.D).

Si la structure appartient historiquement à MBA Mutuelle (ex M.A.S.), son activité n'est pas réservée aux adhérents de la Mutuelle.

En effet, il suffit d'avoir une prescription médicale et les soins sont pris en charge par la Sécurité sociale.

Il s'adresse plus particulièrement aux personnes âgées, aux personnes dépendantes et aux personnes handicapées en leur proposant une aide à domicile.





## L'établissement A2S regroupe trois grands services

- **Le service de soins infirmiers à domicile**

Créé en 1983, le service de soins infirmiers à domicile (SSIAD) intervient pour dispenser des soins aux personnes âgées et aux personnes handicapées directement au domicile de ces personnes.

Structure d'économie sociale et solidaires, son activité est essentielle au maintien des personnes à leur domicile.

Cette activité rayonne sur le territoire de Marans.

- **L'équipe spécialisée Alzheimer**

L'équipe spécialisée Alzheimer (ESA) est une activité créée en 2019 pour retarder les effets de la maladie d'Alzheimer.

2 ergothérapeutes de l'établissement Aunis Saintonge Santé accompagnent une trentaine de personnes atteintes de la maladie d'Alzheimer vivant à domicile et aident ainsi leurs proches dans la gestion de la maladie. L'objectif est de leur permettre de rester vivre le plus longtemps possible à domicile.

Ces interventions se font sur prescription médicale, et se déroulent pendant 12 à 15 séances réparties sur 3 mois.

- **Le service à domicile**

Créée en 2013, l'activité Service à Domicile (SAD) emploie des Auxiliaires de vie sociale pour aider dans les gestes du quotidien, comme le ménage, la préparation des repas, la toilette...

Ces services à la personne permettent ainsi d'accompagner les personnes dépendantes, les personnes en situation de handicap ou encore les personnes âgées dans leur maintien à domicile.

La crise de la COVID-19 a propulsé ces salariés en 1ère ligne comme les maillons essentiels de la chaîne de solidarité.

110 personnes bénéficient de leurs interventions. La révision du coût horaire à la hausse vise à rendre ce métier plus attractif.

45 véhicules sillonnent le département de la Charente-Maritime 7 jours sur 7, du matin au soir.



## Qui vous protège d'aussi Breizh ?

La mobilisation des consommateurs pour acheter local est primordiale pour préserver l'économie bretonne.

La crise que nous traversons nous a obligé de revoir le sens de chacun de nos actes, même des plus anodins comme les achats et les loisirs. Pour les acteurs économiques, la notion de circuits courts passe par le choix de leurs partenaires, de leurs investissements et de leur implication dans la vie locale.

Depuis le 1er juin 2021, MBA Mutuelle a intégré la grande famille des 924 partenaires de la marque Bretagne, qui compte des entreprises, des associations et des organismes publics. Au service de l'attractivité de la Bretagne, cette marque répond aux enjeux d'un développement responsable et durable.

Devenir partenaire de la marque Bretagne coulait de source pour une mutuelle créée en 1947 par des artisans et des commerçants de l'Ouest et dont les adhérents, les salariés et les partenaires et fournisseurs sont tous implantés dans le Grand Ouest. Arborer les couleurs de la Bretagne et contribuer à la dynamique du territoire se traduit en effet quotidiennement, pour MBA Mutuelle, par ses actions déployées aux côtés d'acteurs locaux, avec qui elle partage les mêmes valeurs : le rayonnement de la région et le développement économique, social et solidaire du territoire.



## MBA Mutuelle investit dans les maisons de santé

Les maisons de santé pluridisciplinaires et les pôles de santé sont des réponses concrètes à la préoccupation majeure des Français : la santé.

Les déserts médicaux gagnent partout du terrain : dans le monde rural, bien sûr, mais aussi dans les grandes villes, où trouver des professionnels de santé conventionnés en secteur 1 devient très difficile.

En devenant partenaire d'Office santé, le leader de la lutte contre les déserts médicaux en France, MBA Mutuelle s'engage à faciliter l'accès aux soins pour tous et reste ainsi fidèle à sa vocation de mutuelle régionale, ancrée dans ses territoires.



Avec 14 maisons de santé déjà livrées et 40 projets en cours, Office santé participe pleinement au développement d'une médecine de secteur 1 en permettant aux praticiens de s'installer.

Par ailleurs, la création de passerelles entre l'hôpital (ou les cliniques privées) et les médecins spécialistes améliorent l'accès aux soins de spécialité, grâce à la mise en place des consultations dites avancées. La crise sanitaire a accéléré la volonté de « retour aux sources » et l'avènement du circuit court. Ce virage environnemental et sociétal doit profiter au développement du tissu local, en proposant des solutions efficaces à l'ensemble des habitants.

C'est dans cette optique qu'Office santé installe durablement des médecins, des professionnels de santé, des pharmacies ou des laboratoires de biologie médicale.

## Parrainer un proche, c'est aussi soutenir la SNSM

Quand un adhérent de MBA Mutuelle parraine un parent ou un ami, il contribue aussi à sauver des vies.

En 2021, 530 adhérents de MBA Mutuelle ont parrainé un proche ou un ami. Toutes ces nouvelles adhésions ont contribué à soutenir la Société nationale de sauvetage en mer (SNSM) puisque, pour chaque parrainage, 10 euros sont reversés à l'association.

La mutuelle a donc remis **un chèque de 5 300 euros à la SNSM du Morbihan**. En 2020, c'est la SNSM d'Ille-et-Vilaine qui avait été destinataire d'un don de 3 960 euros.



## Asso de cœur

Pour la 7ème année consécutive, au moment où le secteur associatif est coupé d'une grande partie de ses bénévoles et de ses financeurs, ce sont quelques 22 associations qui ont été récompensées par des jury du concours Asso de cœur composés des représentants des adhérents.

Un coup de pouce mutualiste à tous ceux qui créent du lien social précieux pour le bien-vivre de notre région.

## Mécénat

Nous étions très nombreux à 20H00 à applaudir le dévouement de nos professionnels de la santé. L'heure est venue pour leur prouver notre reconnaissance.

Etant mécène du Fonds Nominoë, MBA Mutuelle est fière de contribuer à l'amélioration des conditions de travail des soignants comme les cocons de repos et projets innovants utiles aux patients du CHU de Rennes comme les maisons d'accueil des parents des enfants hospitalisés.

**nominoë**  
FONDS DE DOTATION DU CHU DE RENNES



## Orchestre National de Bretagne

Selon la définition de l'OMS « La santé est un état de complet bien-être physique, mental et social et ne consiste pas seulement en une absence de maladie ou d'infirmité ».

La culture faisant partie de notre capital de bien-être, la mutuelle bretonne y contribue par son soutien de l'Orchestre National de Bretagne. Son choix s'est porté sur l'accompagnement des concerts nomades dans les communes les plus éloignées de la région comme Plougonvelin, Loudéac, Plancoët ou Guingamp

## Soutien au centre mutualiste Kerpape

MBA Mutuelle est partenaire du fonds de dotation Kerpape à Lorient qui gère depuis 104 ans un centre mutualiste.

La mutuelle participe ainsi au financement du projet-recherche Autoécole qui couvre autant l'aménagement des véhicules pour tout type de handicap que les actions de prévention et de réinsertion sociale et professionnelle. L'objectif aussi est de préparer à la sortie de l'hospitalisation.

Le centre Kerpape est à la pointe dans le domaine de la réadaptation physique et neurologique des grands brûlés, accidentés et amputés.



REC RUGBY  
RENNES



## Le sport et la santé

Sport Santé, sport loisir et bien-être pour tous, du sport enfant au sport senior en passant par les professionnels qui nous font rêver, MBA Mutuelle met en avant toutes les activités sportives de nos régions.

Que ce soit le club JS Cherbourg Manche Handball ou Rugby à Vannes ou l'Association sportive jeunesse Soyaux-Charente, 100% féminine, ou encore L'union Rennes Basket, il n'y a pas de sport ni de territoire où MBA Mutuelle n'ait pas envie de soutenir.

## Accompagnement création entreprise

Que serait notre région sans ses entrepreneurs ?

Accompagner les créateurs d'entreprise c'est leur assurer de mettre toutes les chances de leur côté pour la pérennité de leur entreprise : nos partenariats se déploient auprès des acteurs de terrain experts de la création d'entreprise (Réseau Initiatives, BGE, Chambres des métiers ou Ordre des experts comptables).

Ils se traduisent majoritairement par un soutien financier sous forme de prêts d'honneur et des conseils

